

23. призёр.

XXV Всероссийская олимпиада по ГЕОГРАФИИ Заключительный этап 2016 г. Первый (теоретический) тур

135

Не заполнять!

## ТИТУЛЬНЫЙ ЛИСТ

ФАМИЛИЯ, ИМЯ, ОТЧЕСТВО:

ЛАТЫПОВ ИЛЬНУР ФИНАТОВИЧ

КЛАСС:

11 Г

РЕГИОН (ГОРОД, ОБЛАСТЬ, КРАЙ, РЕСПУБЛИКА, АВТОНОМНЫЙ ОКРУГ):

Республика БАШКОРТОСТАН

**ВНИМАНИЕ!**

**ЛИСТЫ ОТВЕТОВ НЕ ПОДПИСЫВАТЬ.**



9

## ЛИСТ ОТВЕТОВ НА ЗАДАЧУ 1

135

А. Характерная особенность изменения температуры с высотой, наблюдавшаяся в случаях № 1 и № 2 температурная инверсия

Б. Процессы в атмосфере, которые обусловили аномальное изменение температуры с высотой

Случай № 1 активная циклоническая деятельность, приходе с Атлантики тёплого воздуха масс (относительно тёплого) в слое тропосферы от 300 м до 1200 м

Случай № 2 адвекцией, из-за чего в результате конвекции тёплого воздуха поднялся вверх

В. Опасное явление погоды изморозь (название), оно отмечалось в случае № 1. Причины, вызвавшие это явление

прохождение циклона в относительно тёплой воздушной массе, из-за чего образовался тёплый фронт с осадками; осадки проливались, а в приземном слое осаждались и замерзали на поверхности и т.п.

Причины, по которым в случае № 2 особенности изменения температуры с высотой способствовали загрязнению воздуха в Москве

адвекция холодного типа погоды, при которой отсутствовало ветра способствующее рассеиванию чуждого воздуха над городом, появлению смога

Г. Климатические особенности, которые могли вызвать необходимость строительства самых высоких труб

Глобальные направление движения основной воздушной массы, из-за чего загрязнение относится на большие расстояния от населённых пунктов; или же при адвекции холодного типа погоды, дробь воздуха не рассеивается в приземном слое

Локальные расположение предприятий в котловине, откуда чуждое может выноситься благодаря восточным ветрам; в котловине ветер не может самоочищаться вместе с загрязнением

Д. Город, где потребуется построить самую высокую трубу АБАКАН

Объяснение Адвекция холодного типа погоды в зимний период из-за Монгольской антициклонической максимума; расположение города в межгорной котловине



<u>175</u>	<b>ЛИСТ ОТВЕТОВ НА ЗАДАЧУ 2</b>	<u>135</u>
------------	---------------------------------	------------

**A.** Название этноса (народа) КАРЕЛЫ

Название эпоса „КАЛЕВАЛА“

**Б.** Три субъекта РФ, где расположены ареалы автохтонного проживания данного этноса

1. Республика Карелия

2. Ленинградская область

3. Архангельская область

**В.** Государство ФИНЛЯНДИЯ

Область 1 Западные Карелии

Область 2 Ойюменя

**Г.** Союзная республика в составе СССР Карело-Финская ССР

Внешнеполитические планы, послужившие основанием для её образования

Обоснование заявки карельского перемещения; претензии на герр. Финляндия

**Д.** Процессы, определяющие сокращение численности населения данного этноса

1. ассимиляция русскоязычного населения

2. уменьшение естественного прироста

**Е.** Доля представителей этноса в численности населения Тверской области 0,53 %

Место для расчётов $146,2 \times 0,0037 = 1,383 \text{ млн.ч} = 1383,5 \text{ тыс.}$ $2600000 - 1383500 = 1216500 \text{ тыс.}$ $1383,5 : 2600 = 0,00532115 \approx 0,53\%$
---

**Ж.** Языковая семья, к которой относится данный этнос урало-юкагирская

Языковая группа финно-угорская

**З.** Три самых многочисленных в России этноса этой языковой группы

1. мордва

2. марийцы

3. удмурты

**И.** Все субъекты РФ, в которых представители этой языковой группы являются титульными

Республика Марий-Эл

Ямало-ненецкий АО

Республика Мордовия

Ненецкий АО

Республика Карелия

Республика Коми

Удмуртская Республика

\_\_\_\_\_

Ханты-Мансийский АО

\_\_\_\_\_

Титульные этносы этой языковой группы, отличающиеся наименьшей долей в населении своего субъекта Российской Федерации

1. карелия ~~ханты~~ карелия

2. ненцы ~~ханты~~ ханты



## ЛИСТ ОТВЕТОВ НА ЗАДАЧУ 3

135

## А. Типы электростанций

Обозначение типа		Полное наименование типа	Пояснения
в табл.3	на рис.5		
I	X	тепловые электростанции	Большая часть энергии в РФ от ТЭС. Большая величина в зимний период - обогрев жилых помещений; даче-дача
II	Z	гидроэлектростанции	Второе место по доле в РФ. небольшая величина в зимнее время; резкое увеличение с нач марта по май - паводок и увеличение скорости течения
III	У	Атомные электростанции	Третье место в РФ; уменьшение доли летом из-за сокращения потребности - часть воды впадает. пруды испаряются, уменьшают нагрузку на АЭС.

## Б. Объединённые энергетические системы (ОЭС)

Номер в табл. 3	Название ОЭС	Крупнейшая электростанция	
		Название и тип	Субъект РФ
1	Центральная	Курская АЭС	Курская обл
2	Сибирь	Саяно-шуменская, ГЭС	Р. ХАКАСИЯ
3	Уральская	Сургутская-ЭГРЭС	ХМАО
4	Средняя Волга	Волжская ГЭС	Самарская обл
5	Северо-Запад	Ленинградская, АЭС	Ленинградская обл.
6	ЮГ	Росовская АЭС	Росовская обл
7	Восточная	Зейская ГЭС	Амурская область

## В. Гипотетический объём производства электроэнергии в России в 2015 году

Место для расчётов	$235304,6 \text{ МВт} \cdot 365 \cdot 24 \cdot 60$
Ответ	<u>6069277000</u> (значение) <u>МВт·ч</u> (единица измерения)

## Г. Крупнейшие электростанции Тверской области

Название станции	Тип	Город
КАЛИНИНСКАЯ	АЭС	Удомля
Ивановская	ГЭС	Ивановское
Ново-Тверецкая	ТЭС	Конаково





16.	<b>ЛИСТ ОТВЕТОВ НА ЗАДАЧУ 4</b>	135
-----	---------------------------------	-----

Тип острова (название типа) Атолл (коралловый остров)

Краткое описание процесса образования подобных островов

В теплых морях на дне водоемов начинается образование  
кораллового рифа - обломки организмов, содержащих  
большое количество известняка в себе, со временем под влиянием  
неколонизирующего возмущения, риф "растет" вверх и постепенно  
поднимается над водой и переживает; постепенно остров  
закрепился самостоятельностью благодаря эволюции - появлению  
приспособлений семян растений

Таблица (заполните пустые ячейки)

Гос-во или территория	Название	Международно-правовой статус	О-ва того же типа, что и на рис. 6 (да/нет)	Название группы на рис. 7 вкладки
А	КАБО-ВЕРДЕ	независимое государство	нет	
Б		зависимая территория	да	Коралловый атолл Юго-Вост. Азия
В	КОМОРСКИЕ ОСТРОВА	независимое государство (исламская республика)	нет	
Г	МАШАЛЛОВЫ ОСТРОВА	независимое государство	да	микронезия
Д	А КЮРАСАО	зависимая территория Королевства Нидерланды	да нет	малые Антильские о-ва
Е	ТУВАЛУ	независимое государство в составе содружества	да	полинезия

(продолжение ответа на обороте)

**ЛИСТ ОТВЕТОВ НА ЗАДАЧУ 4 (ОБОРОТ)**

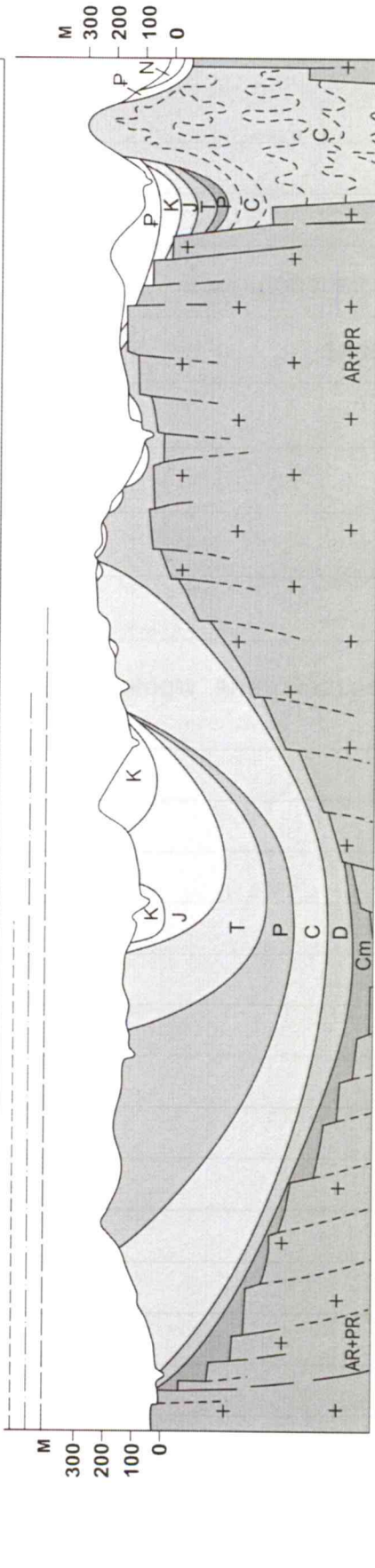
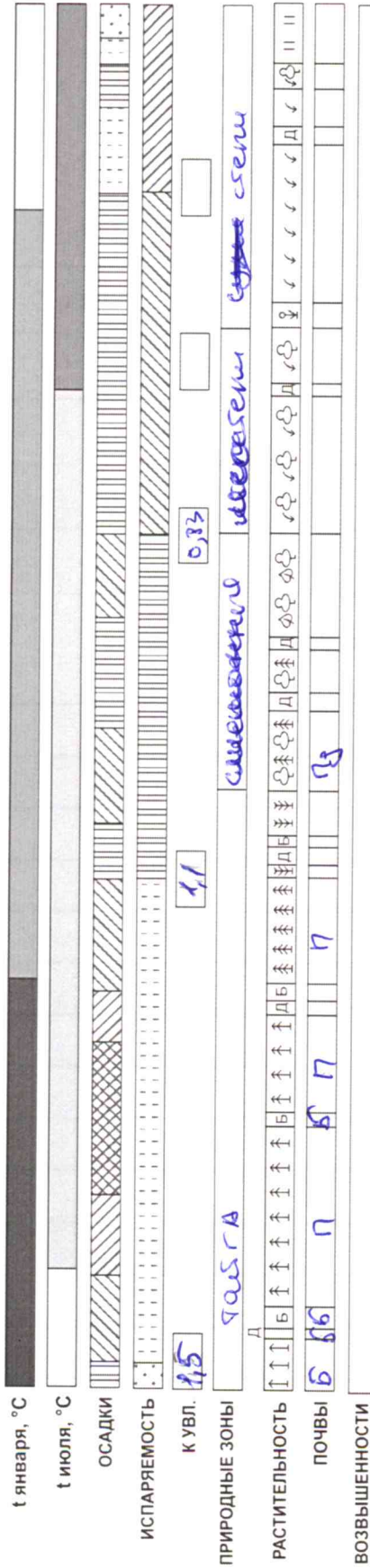
Три группы островов и подобных им образований, находящиеся в наихудшем экологическом состоянии (по карте на рис. 7 вкладки)

Показатель Доля погибших объектов

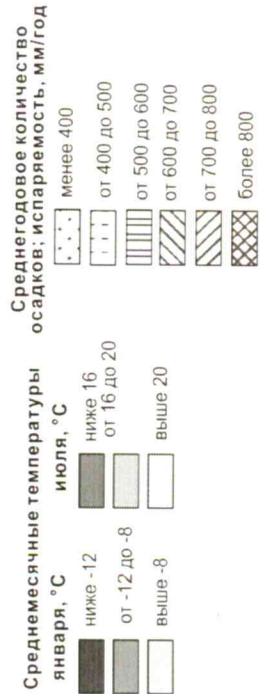
1. Персидский залив, Аравийское (название группы) 70 (значение)
2. ЮГО-ВОСТОЧНАЯ Азия (название группы) 40 (значение)
3. Южная Азия (название группы) 25 (значение)

Факторы экологической угрозы и характер их воздействия

1. добыча нефти в шельфовых зонах - мертвое загрязнение, море покрывается пленкой, уменьшается растворимость кислорода → кораллы обмирают и перестают расти
2. транзитная напряженность: большое количество кораблей и судов, проходящих по территории с рифами, загрязняет воду, что ухудшает состояние этих объектов
3. стоя вода, загрязненная деятельностью человека увеличивает концентрацию вредных В-В в шельфовых зонах, где могут обитать кораллы;
4. испытание атомной энергии на островах тихоокеаня; уничтожение флоры и фауны островов, сжигание островов (атол Бишопи, США)
5. Разработка коалитной ископаемых; карьеры разрушают коралловый обрывает формирует объекты (Науру)



ТЕКТОНИЧЕСКИЕ СТРУКТУРЫ



Растительность (типы)

- ↑ северотаежных еловых лесов
- ↑ среднетаежных еловых лесов
- ↑ южнетаежных еловых лесов
- ↑ южнотаежных сосновых лесов
- ↑ смешанных дубово-еловых лесов
- ↑ широколиственных липово-дубовых лесов
- ↑ луговых разнотравно-злаковых степей в сочетании с дубовыми лесами
- ↑ разнотравных степей
- ↑ разнотравно-дерновинно-злаковых степей
- ↑ сухих дерновинно-злаковых степей
- ↑ верховых и низинных болот
- ↑ луговая, болотная, кустарниковая и лесная речных долин

Почвенный покров (типы)

- A аллювиальные
- B болотные торфяные и торфяно-глеевые
- П подзолистые
- Чт+Чо черноземы типичные и обыкновенные
- Чю черноземы южные
- Пд дерново-подзолистые
- Л серые лесные
- Л+Чв серые лесные в сочетании с черноземами выщелоченными и оподзоленными
- П+Пг подзолистые и подзолисто-глеевые

(продолжение ответа на обороте)

**ЛИСТ ОТВЕТОВ НА ЗАДАЧУ 5 (ОБОРОТ)**

**А. Событие в истории Земли** \_\_\_\_\_

Его эпохи

1. \_\_\_\_\_ (верхняя линия)

2. \_\_\_\_\_ (средняя линия)

3. \_\_\_\_\_ (нижняя линия)

**Б. Названия биосферных заповедников**

Природная зона	Название заповедника

**В. Виды антропогенного воздействия, угрожающие природе заповедников**

*Внешние угрозы* \_\_\_\_\_

---

---

---

---

---

---

---

---

---

---

*Внутренние угрозы* \_\_\_\_\_

---

---

---

---

---

---

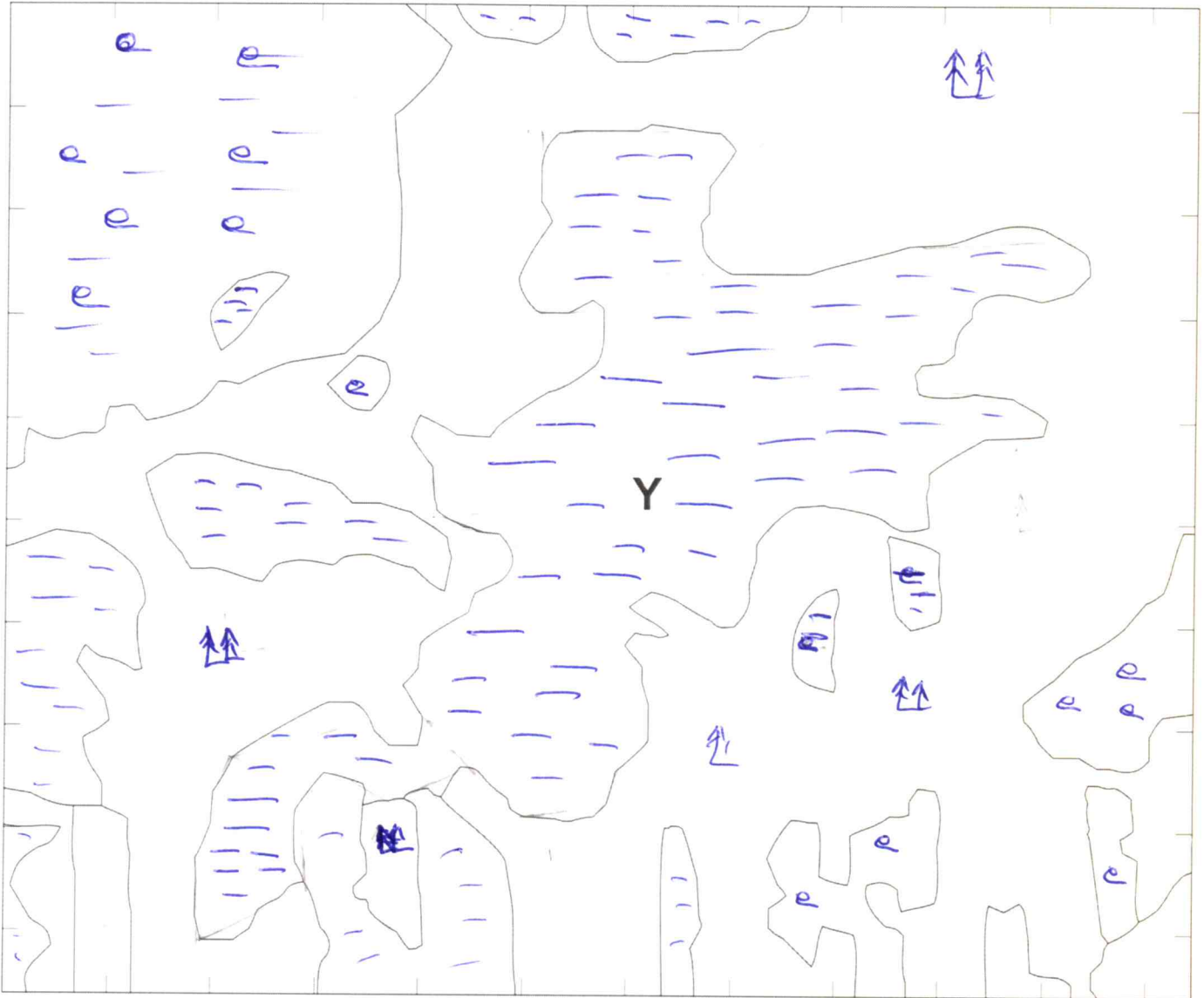
---

---

---

---

A.



Б. Природная зона ~~хвойно-широколиственный тайга~~ (подзона южной тайги)

В. Объект X Защитная лесная сычужная канава

В результате чего он появился? хозяйственные мелиоративные работы (осушение территории); канава формирует сычужную технику

Изменения, видимые на снимке уменьшение водности, появление древесной растительности

(продолжение ответа на обороте)

ЛИСТ ОТВЕТОВ НА ЗАДАЧУ 6 (ОБОРОТ)

Г. Вид сырья ГОРРА

Причины различий в скорости его накопления по природным зонам

различия в объемах биомассы, т.е. больше растительности  
⇒ больше опав ⇒ больше может накопиться горра; различия среднего-  
довой температур: при уменьшении температура замедляется  
процесс накопления горра

Д. Время, за которое на поверхности объекта Y запасы данного сырья могут

увеличиться на 250 тыс. куб. м ≈ 62 года

Место для расчётов

Разбиваем площадь на простые фигуры  
 площадь  $2,43 + 2,975 + 1 + 16,92 + 2,1 + 1,32 + 1,05 + 3,12 + 2,21 + 8,16 +$   
 $+ 4,29 + 4,35 + 9,87 + 0,9 + 0,52 + 1 + 1 + 1 + 0,88 + 1,025 = 51,72 \text{ км}^2$   
 переводим в м<sup>2</sup>:  $S = 5,07 \text{ км}^2$ . В год образуется  $5050000 \times 0,0002 =$   
 $4040 \text{ куб. м}$ .  $250000 : 4040 = 61,88 \text{ год}$

Е. Область Центрального федерального округа, в которой имеются самые большие

запасы данного сырья Тверская область

69

Не заполнять!

ТИТУЛЬНЫЙ ЛИСТ

ФАМИЛИЯ, ИМЯ, ОТЧЕСТВО:

ЛАТЫПОВ ИЛЬНУР ФИНАТОВИЧ

КЛАСС:

11 Г

РЕГИОН (ГОРОД, ОБЛАСТЬ, КРАЙ, РЕСПУБЛИКА, АВТОНОМНЫЙ ОКРУГ):

РЕСПУБЛИКА БАШКОРТОСТАН

**ВНИМАНИЕ!**

**ПРАВИЛЬНЫЙ ВАРИАНТ ОТВЕТА НУЖНО ОБВЕСТИ АВТОРУЧКОЙ.**

**ИСПРАВЛЕНИЯ НЕ ДОПУСКАЮТСЯ**

**ЛИСТ ОТВЕТОВ НЕ ПОДПИСЫВАТЬ!**





69

Не заполнять!

ЛИСТ ОТВЕТОВ

№ вопроса	Варианты ответа				№ вопроса	Варианты ответа			
1	A	Б	<u>В</u>	Г	16	A	<u>Б</u>	В	Г
2	A	<u>Б</u>	В	Г	17	A	Б	<u>В</u>	Г
3	A	<u>Б</u>	В	Г	18	A	Б	<u>В</u>	Г
4	A	<u>Б</u>	В	Г	19	<u>A</u>	Б	В	Г
5	A	<u>Б</u>	В	Г	20	A	Б	<u>В</u>	Г
6	A	<u>Б</u>	В	Г	21	A	<u>Б</u>	В	Г
7	A	Б	<u>В</u>	Г	22	A	<u>Б</u>	В	Г
8	A	<u>Б</u>	В	Г	23	<u>A</u>	Б	В	Г
9	A	Б	<u>В</u>	Г	24	A	Б	В	<u>Г</u>
10	<u>A</u>	Б	В	Г	25	A	Б	В	<u>Г</u>
11	A	Б	<u>В</u>	Г	26	A	<u>Б</u>	В	Г
12	A	<u>Б</u>	В	Г	27	A	<u>Б</u>	В	Г
13	<u>A</u>	Б	В	Г	28	A	Б	В	<u>Г</u>
14	<u>A</u>	Б	В	Г	29	<u>A</u>	Б	В	Г
15	A	Б	В	Г	30	<u>A</u>	Б	В	Г

29

