

99 номер

153

Не заполнять!

ТИТУЛЬНЫЙ ЛИСТ

ФАМИЛИЯ, ИМЯ, ОТЧЕСТВО:

Богодухов Андрей Олегович

КЛАСС:

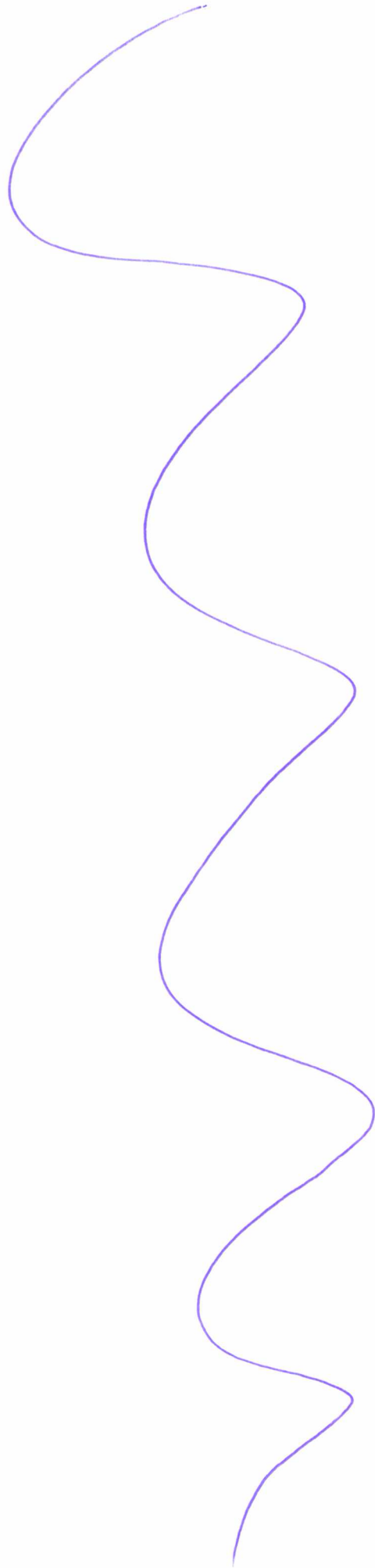
11

РЕГИОН (ГОРОД, ОБЛАСТЬ, КРАЙ, РЕСПУБЛИКА, АВТОНОМНЫЙ ОКРУГ):

г. Саяноск, Иркутская область

ВНИМАНИЕ!

ЛИСТЫ ОТВЕТОВ НЕ ПОДПИСЫВАТЬ.



0

ЛИСТ ОТВЕТОВ НА ЗАДАЧУ 1

153

А. Характерная особенность изменения температуры с высотой, наблюдавшаяся в случаях № 1 и № 2 _____

Б. Процессы в атмосфере, которые обусловили аномальное изменение температуры с высотой

Случай № 1 _____

Случай № 2 _____

В. Опасное явление погоды паламиджа (название), оно отмечалось в случае № 2. Причины, вызвавшие это явление

Причины, по которым в случае № 1 особенности изменения температуры с высотой способствовали загрязнению воздуха в Москве

Газы принесенные из Москвы, г. Долгопрудный
находящаяся на севере.

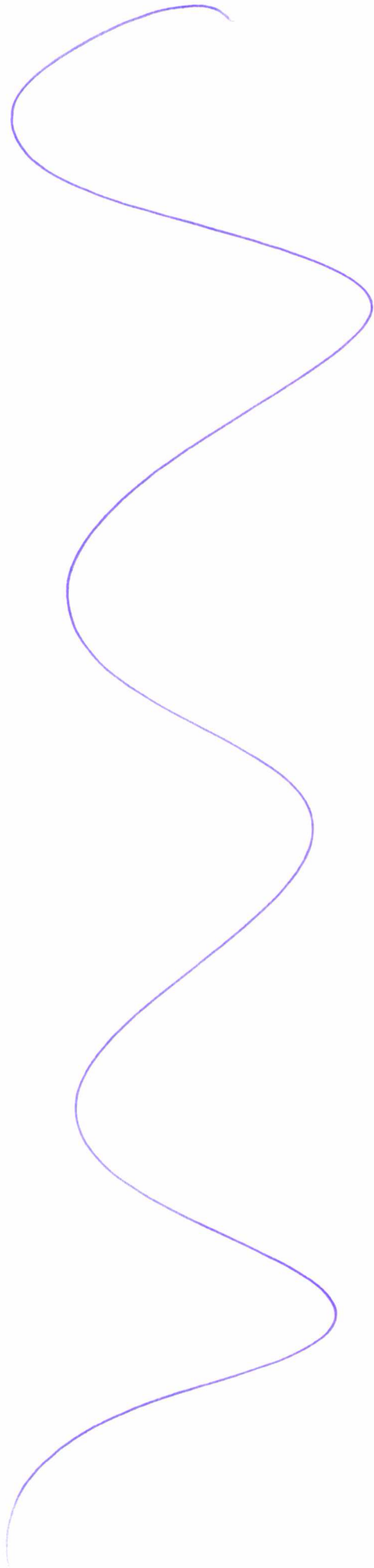
Г. Климатические особенности, которые могли вызвать необходимость строительства самых высоких труб

Глобальные снижение действия теплых газов в нижних
слоях атмосферы - предотвращение глобального потепления;
циркуляция воздуха (общая)

Локальные действия местных ветров и их направленность
(по отношению к крупным городам).

Д. Город, где потребуется построить самую высокую трубу Орёл

Объяснение Орёл Большая численность населения



8

ЛИСТ ОТВЕТОВ НА ЗАДАЧУ 2

153

А. Название этноса (народа) карелыНазвание эпоса руны

Б. Три субъекта РФ, где расположены ареалы автохтонного проживания данного этноса

1. Республика Карелия2. Ленинградская область3. Новгородская областьВ. Государство ФинляндияОбласть 1 ВаасаОбласть 2 Лувео

Г. Союзная республика в составе СССР _____

Внешнеполитические планы, послужившие основанием для её образования

Д. Процессы, определяющие сокращение численности населения данного этноса

1. Высокая смертность2. Жесткие условия жизниЕ. Доля представителей этноса в численности населения Тверской области 0,6 %

Место для расчётов

$$139\,000\,000 \cdot 0,0095 = 13\,205\,000 \text{ чел. (население Рв. области)}$$

$$7400 / 13\,205\,000 = 0,0056 = 0,006 = 0,6 \%$$

Ж. Языковая семья, к которой относится данный этнос финно-угорскаяЯзыковая группа литовско-картвельская

З. Три самых многочисленных в России этноса этой языковой группы

1. Чуваши2. Маршва3. (Маршва) Маршцы

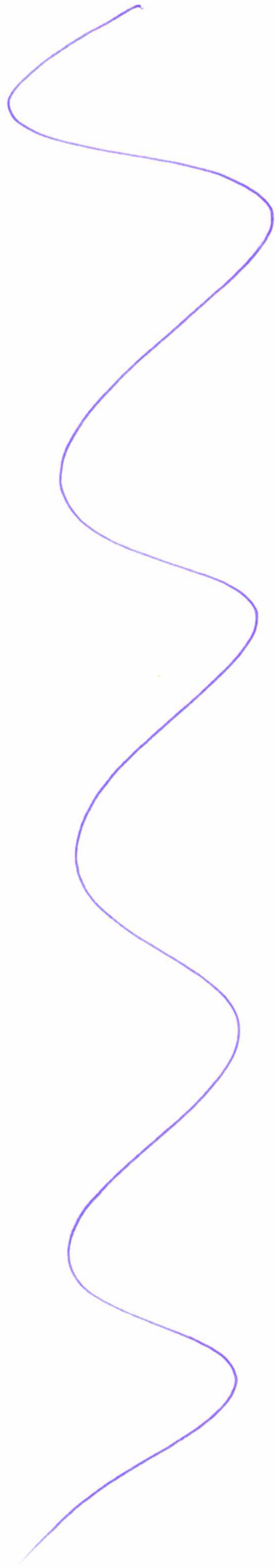
И. Все субъекты РФ, в которых представители этой языковой группы являются титульными

Тверская областьЛенинградская обл.Республика КарелияНовгородская областьМарий - Эл (республика)ЧувашияМаргавияЛитовская областьАстраханская областьЯрославская область

Титульные этносы этой языковой группы, отличающиеся наименьшей долей в населении своего субъекта Российской Федерации

1. Маршва

2. _____

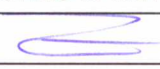
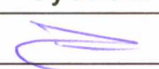
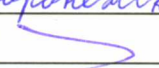
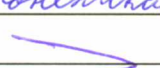




ЛИСТ ОТВЕТОВ НА ЗАДАЧУ 3	153
---------------------------------	------------

А. Типы электростанций

Обозначение типа		Полное наименование типа	Пояснения
в табл.3	на рис.5		
I	Y	Тепловая электростанция	Работает на угле (выбросы CO ₂) - поэтому не используется на полной мощности (а также разгон турбины занимает много времени).
II	Z	Гидроэлектростанция	Наибольших мощностей достигает весной - летом после вскрытия рек и до ледостава (а также во время паводков и наводков).
III	X	Атомная электростанция	Технология устройства (отвод тепла, замедление - удержание ядерной реакции, выработка энергии по блокам) позволяет достигать высоких мощностей

Б. Объединённые энергетические системы (ОЭС)

Номер в табл. 3	Название ОЭС	Крупнейшая электростанция	
		Название и тип	Субъект РФ
1	Урал		
2	Сибирь	Саяно-Шушенская ГЭС	Красноярский край
3	Юг		
4	Средняя Волга	Резервническая АЭС	Самарская обл.
5	Центр.	Нововоронежская АЭС	Воронежская обл.
6	Восток		
7	Север		

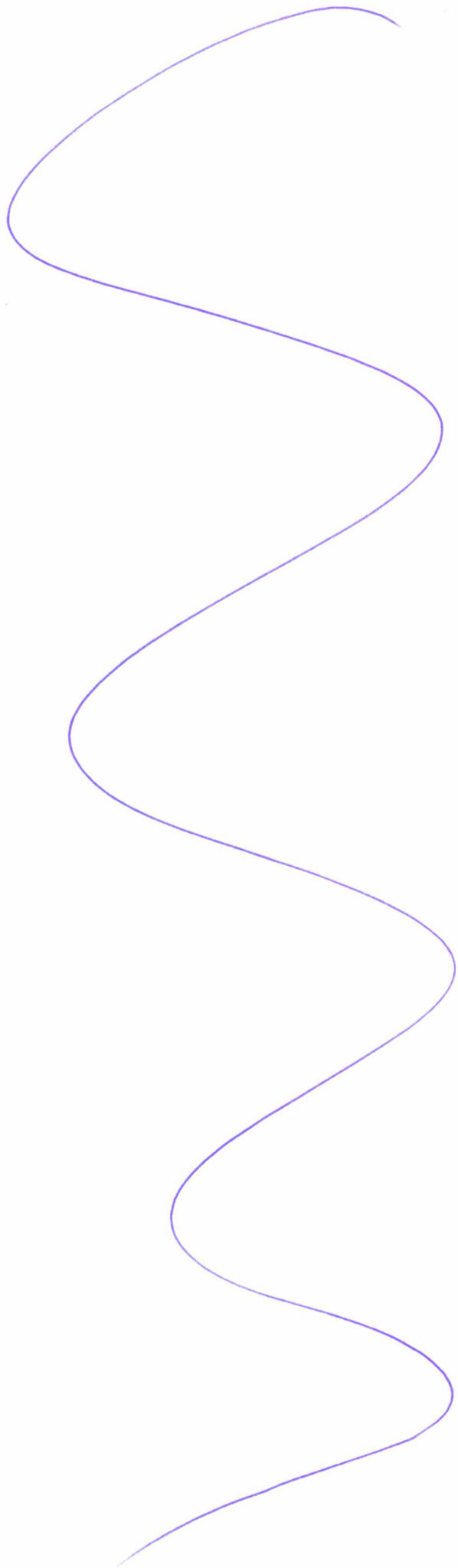
В. Гипотетический объём производства электроэнергии в России в 2015 году

<p>Место для расчётов</p> $235305,6 \cdot 0,681 = 160243 \text{ МВт (ТЭС)}$ $160243 : 0,47 = 340942,7 \text{ МВт}$ $235305,6 \cdot 0,203 = 47767 \text{ МВт (ГЭС)}$ $47767 : 0,38 = 125702 \text{ МВт}$ $235305,6 \cdot 0,115 = 27060 \text{ МВт}$ $27060 : 0,85 = 31835 \text{ МВт}$ <div style="text-align: right; border-top: 1px solid black; padding-top: 2px;"> 340942 $+ 125702$ $+ 31835$ $\hline 498479$ </div>
<p>Ответ <u>498 479</u> (значение) <u>МВт</u> (единица измерения)</p>

Г. Крупнейшие электростанции Тверской области

Название станции	Тип	Город
	Октябрьская ГЭС	Осташков
	ТЭС	Ямев
Ново-Тверецкая	ТЭС	Тверь





Тип острова (название типа) _____

Краткое описание процесса образования подобных островов

Пучок
Батис
Коралл
Кравенко 04
оргошор

Таблица (заполните пустые ячейки)

Гос-во или территория	Название	Международно-правовой статус	О-ва того же типа, что и на рис. 6 (да/нет)	Название группы на рис.7 вкладки
А		_____ _____ _____		
Б		_____ _____ _____		
В		_____ _____ _____		
Г		_____ _____ _____		
Д		_____ _____ _____		
Е		_____ _____ _____		

(продолжение ответа на обороте)

ЛИСТ ОТВЕТОВ НА ЗАДАЧУ 4 (ОБОРОТ)

Три группы островов и подобных им образований, находящиеся в наихудшем экологическом состоянии (по карте на рис. 7 вкладки)

Показатель _____

1. _____ (название группы) _____ (значение)
2. _____ (название группы) _____ (значение)
3. _____ (название группы) _____ (значение)

Факторы экологической угрозы и характер их воздействия

1. _____

2. _____

3. _____

4. _____

5. _____

Гусов Данил

Кривошея

Кривошея Д.4

Зримошова

ЛИСТ ОТВЕТОВ НА ЗАДАЧУ 5

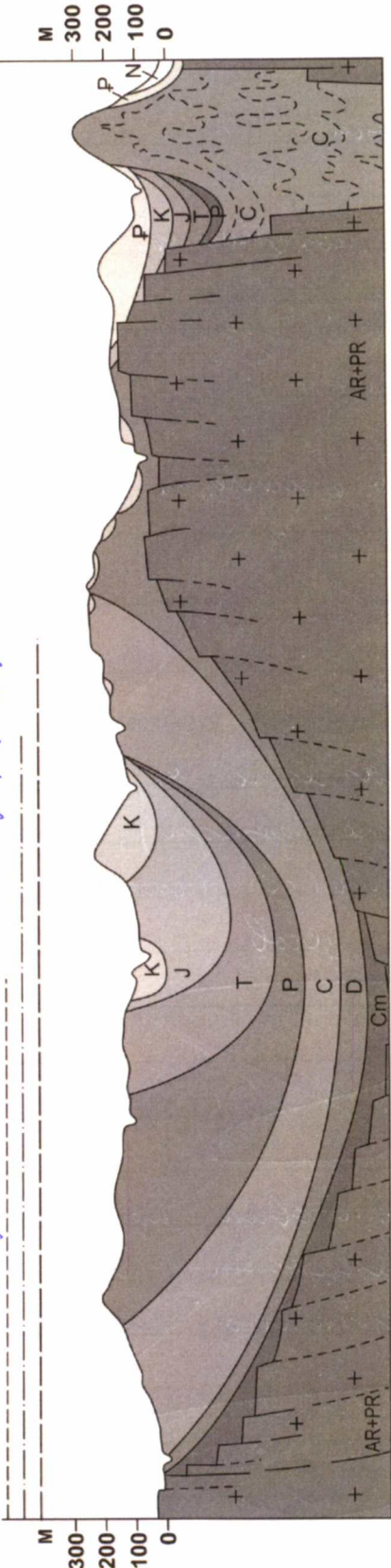
t января, °С
 t июля, °С
 ОСАДКИ
 ИСПАРЯЕМОСТЬ
 К УВЛ.
 ПРИРОДНЫЕ ЗОНЫ
 РАСТИТЕЛЬНОСТЬ
 ПОЧВЫ
 ВОЗВЫШЕННОСТИ

1,2
 1,1
 1
 0,8
 0,7

Тайга
 смешанные и широколиственные леса
 Степь

А Б В Г Д
 А Б В Г Д
 А Б В Г Д
 А Б В Г Д
 А Б В Г Д

Валдайская
 Среднерусская



ТЕКТОНИЧЕСКИЕ СТРУКТУРЫ

а б в г

Среднемесячные температуры января, °С

- ниже -12
- от -12 до -8
- выше -8

Среднемесячные температуры июля, °С

- ниже 16
- от 16 до 20
- выше 20

Среднегодовое количество осадков; испаряемость, мм/год

- менее 400
- от 400 до 500
- от 500 до 600
- от 600 до 700
- от 700 до 800
- более 800

Растительность (типы)

- северотаежных еловых лесов
- среднетаежных еловых лесов
- южнотаежных еловых лесов
- южнотаежных сосновых лесов
- смешанных дубово-еловых лесов
- широколиственных липово-дубовых лесов
- луговых разнотравно-злаковых степей в сочетании с дубовыми лесами
- разнотравных степей
- разнотравно-дерновинно-злаковых степей
- сухих дерновинно-злаковых степей
- верховых и низинных болот
- луговая, болотная, кустарниковая и лесная речных долин

Почвенный покров (типы)

- аллювиальные
- болотные торфяные и торфяно-глебовые
- подзолистые
- черноземы южные
- черноземы типичные и обыкновенные
- дерново-подзолистые
- серые лесные
- серые лесные в сочетании с черноземами выщелоченными и оподзоленными
- подзолистые и подзолисто-глебовые

(продолжение ответа на обороте)

ЛИСТ ОТВЕТОВ НА ЗАДАЧУ 5 (ОБОРОТ)

А. Событие в истории Земли оледенение (ледниковый период)

Его эпохи

1. Какаянская эпоха (верхняя линия)
2. Развитие (средняя линия)
3. Гляциальная мощность. (нижняя линия)

Б. Названия биосферных заповедников

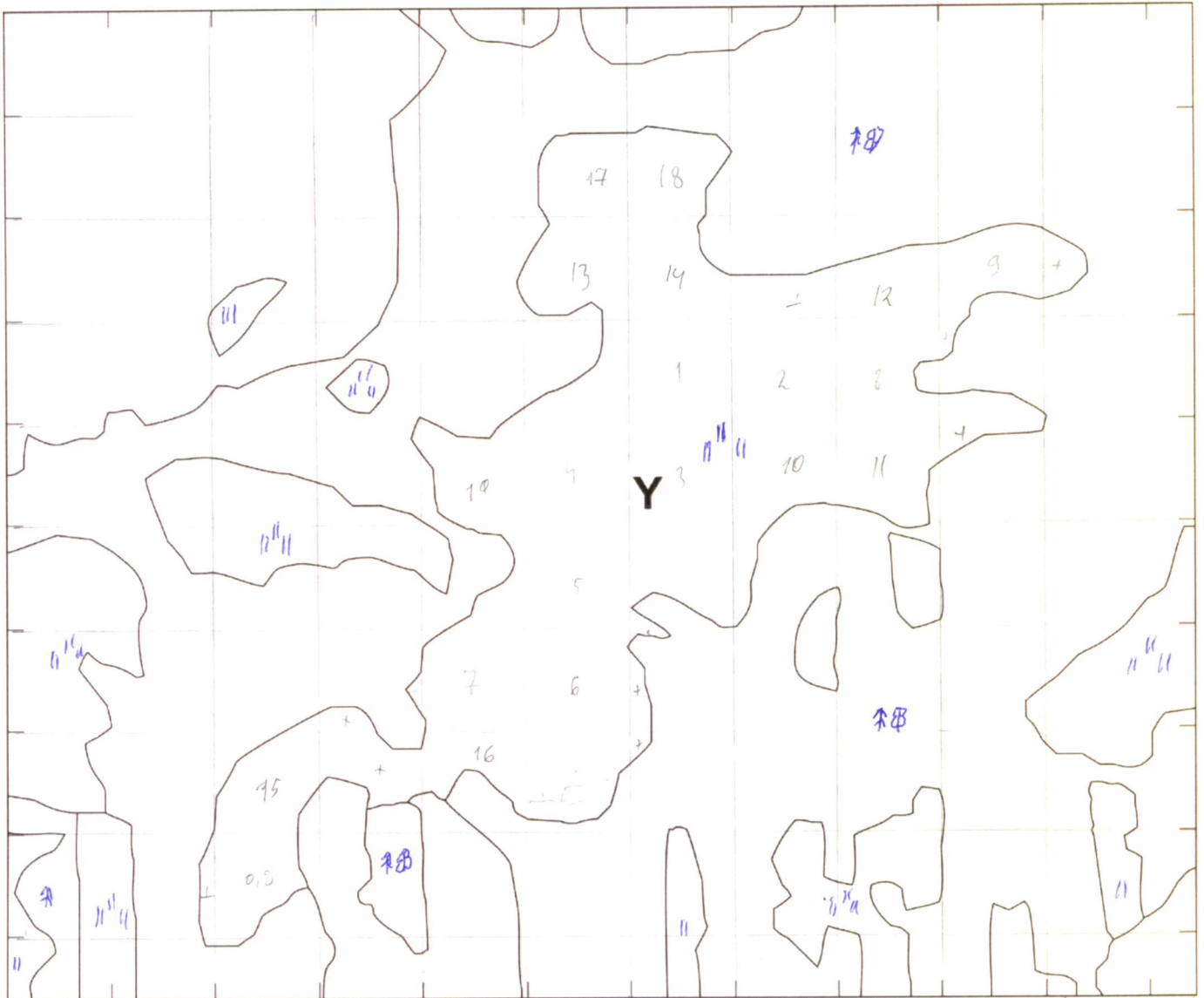
Природная зона	Название заповедника
<u>Тайга</u>	<u>Тверской</u>
<u>Степные и широколиственные леса</u>	
<u>Лесостепь</u>	
<u>Степь</u>	

В. Виды антропогенного воздействия, угрожающие природе заповедников

Внешние угрозы загрязнение окружающей среды (загрязнение воздуха, кислотные дожди), загрязнение рек вверху по течению (до заповедника), опустынивание из-за сведения лесов

Внутренние угрозы ветровая или водная эрозия почв, нарушение численности или видового состава животных (на охраняемой территории), то же для растений.

А.



Б. Природная зона Хвойно-широколиственные леса.

В. Объект X канал осушение

В результате чего он появился? строительство человека

Изменения, видимые на снимке появление лесов в на открытых
поверхностях.

(продолжение ответа на обороте)

ЛИСТ ОТВЕТОВ НА ЗАДАЧУ 6 (ОБОРОТ)

Г. Вид сырья торф

Причины различий в скорости его накопления по природным зонам

Большое влияние оказывает растительный покров и
лиственный состав деревьев. Мощность этого покрова (после
листопада) в широколиственных лесах больше, чем в
тайге, и тем более в лесотундре.

Д. Время, за которое на поверхности объекта Y запасы данного сырья могут
увеличиться на 250 тыс. куб. м - 54,3 года

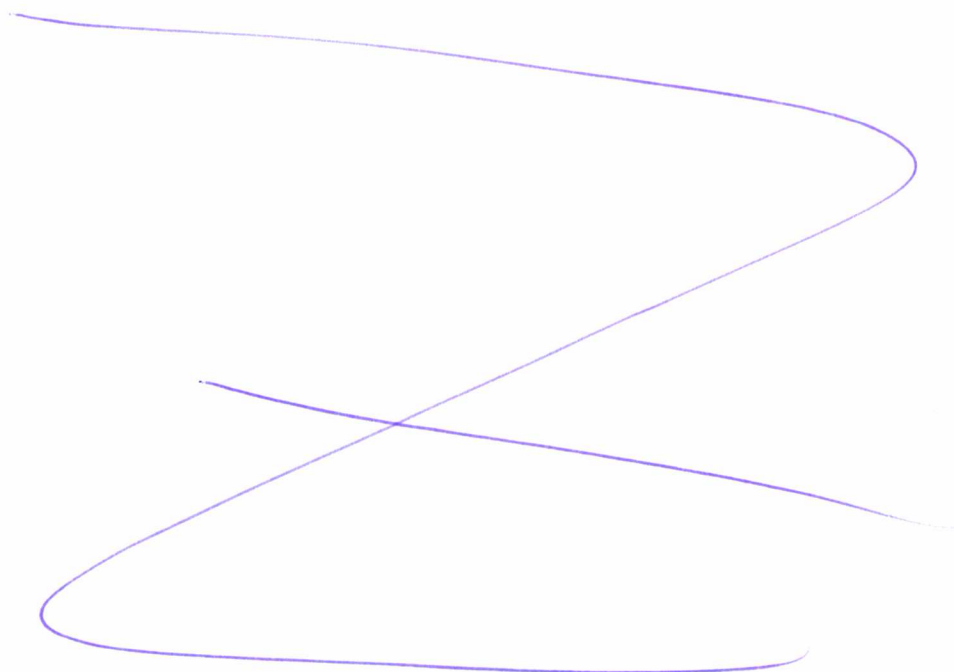
Место для расчётов

$$S = 4600000 \text{ м}^2$$

$$V(\text{в год}) = 4600000 \cdot 0,001 \frac{\text{м}}{\text{год}} = 4600 \frac{\text{м}^3}{\text{год}}$$

$$t = \frac{250000 \text{ м}^3}{4600 \frac{\text{м}^3}{\text{год}}} = 54,3 \text{ года}$$

Е. Область Центрального федерального округа, в которой имеются самые большие
запасы данного сырья Тверская область



49

Не заполнять!

ТИТУЛЬНЫЙ ЛИСТ

ФАМИЛИЯ, ИМЯ, ОТЧЕСТВО:

Богодухов Андрей Олегович

КЛАСС:

11

РЕГИОН (ГОРОД, ОБЛАСТЬ, КРАЙ, РЕСПУБЛИКА, АВТОНОМНЫЙ ОКРУГ):

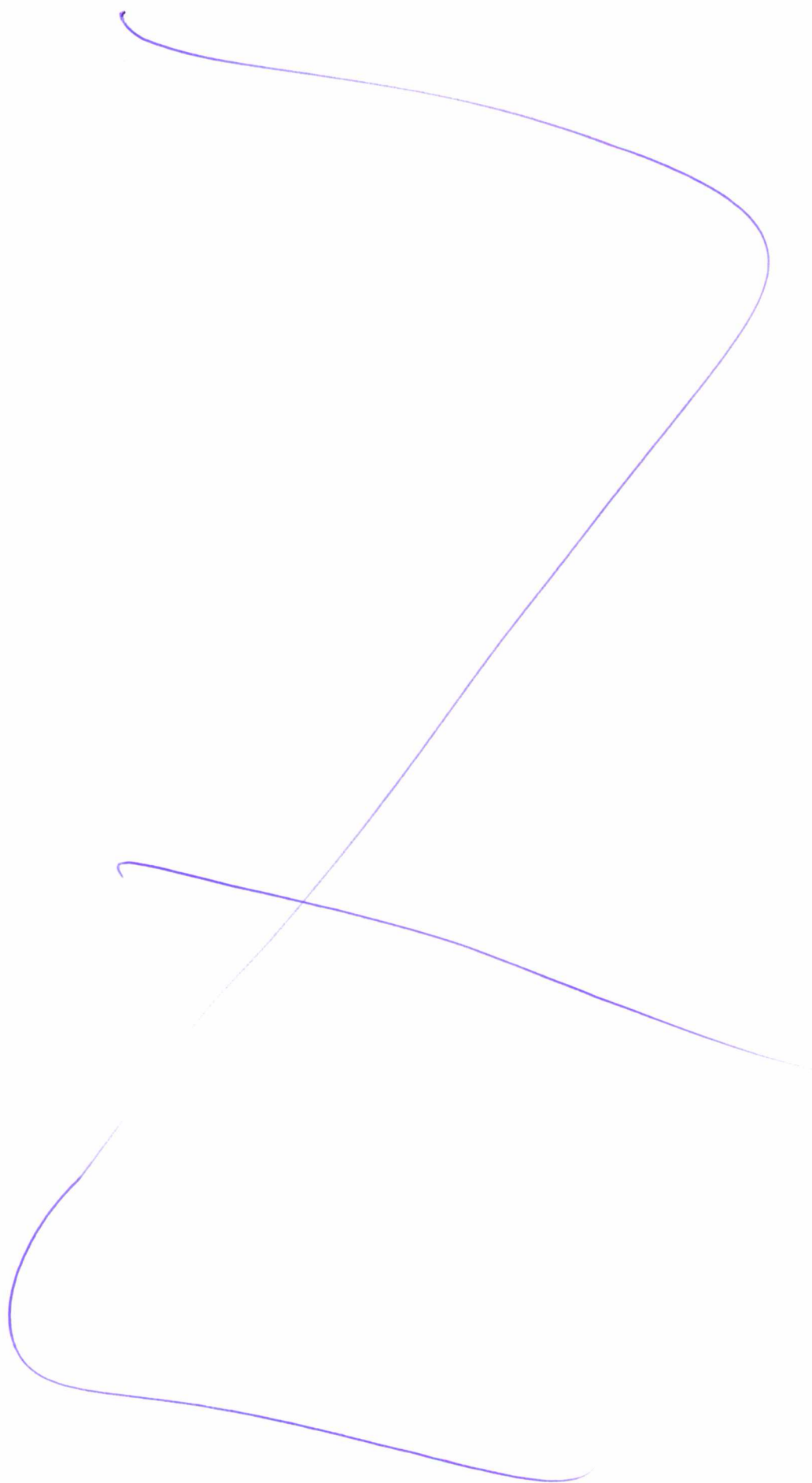
г. Саянск, Иркутская область

ВНИМАНИЕ!

ПРАВИЛЬНЫЙ ВАРИАНТ ОТВЕТА НУЖНО ОБВЕСТИ АВТОРУЧКОЙ.

ИСПРАВЛЕНИЯ НЕ ДОПУСКАЮТСЯ

ЛИСТ ОТВЕТОВ НЕ ПОДПИСЫВАТЬ!



49

Не заполнять!

ЛИСТ ОТВЕТОВ

№ вопроса	Варианты ответа				№ вопроса	Варианты ответа			
1	A	Б	В	Г	16	A	Б	В	Г
2	A	Б	В	Г	17	A	Б	В	Г
3	A	Б	В	Г	18	A	Б	В	Г
4	A	Б	В	Г	19	A	Б	В	Г
5	A	Б	В	Г	20	A	Б	В	Г
6	A	Б	В	Г	21	A	Б	В	Г
7	A	Б	В	Г	22	A	Б	В	Г
8	A	Б	В	Г	23	A	Б	В	Г
9	A	Б	В	Г	24	A	Б	В	Г
10	A	Б	В	Г	25	A	Б	В	Г
11	A	Б	В	Г	26	A	Б	В	Г
12	A	Б	В	Г	27	A	Б	В	Г
13	A	Б	В	Г	28	A	Б	В	Г
14	A	Б	В	Г	29	A	Б	В	Г
15	A	Б	В	Г	30	A	Б	В	Г

